

#### R01 RÉTEGREND

- (tető):
- 0,5 cm Kiselemes síkpala fedés
  - 2,5 cm Tetőlécezés
  - 1 rtg. Tetőfólia (90 %-ban rongálódott)
  - 15 cm vagy 18 cm Szarufa
  - Padlástér

#### R02 RÉTEGREND

- (padlásfödém):
- 6 cm padlástégla
  - 5 cm földfeltöltés
  - 2,5 cm deszkázat
  - 26 cm födémgerenda
  - 2,5 cm deszkázat
  - 4 cm nádvakolat

#### R03 RÉTEGREND

- (fsz fölötti födém hidegburkolat):
- 2 cm metlachi burkolat
  - 2 cm ágyazóhabarcs
  - 8 cm aljzatbeton
  - 22 cm poroszsüveg födém
  - 6 cm cementvakolat

#### R03\* RÉTEGREND

- (fsz fölötti födém melegburkolat):
- 2 cm metlachi burkolat
  - 2 cm ágyazóhabarcs
  - 8 cm aljzatbeton
  - 22 cm poroszsüveg födém
  - 6 cm cementvakolat
  - álmennyzet

#### R04 RÉTEGREND

- (fsz fölötti födém melegburkolat):
- 2 cm parketta burkolat
  - 2 cm párnafa
  - 8 cm aljzatbeton
  - 22 cm poroszsüveg födém
  - 5-6 cm cementvakolat

#### R04\* RÉTEGREND

- (fsz fölötti födém melegburkolat):
- 2 cm parketta burkolat
  - 2 cm párnafa
  - 8 cm aljzatbeton
  - 22 cm poroszsüveg födém
  - 5-6 cm cementvakolat
  - álmennyzet

#### R05 RÉTEGREND

- (fsz fölötti födém lépcsőlemez):
- 2 cm metlachi burkolat
  - 2 cm ágyazóhabarcs
  - 15 cm pihenőlemez
  - 1 cm vékonyvakolat

#### R06 RÉTEGREND

- (fsz fölötti födém lapostető):
- 1 rtg. bitumenes lemez szigetelés
  - 6-10 cm lejt beton
  - 22 cm poroszsüveg födém
  - 5-6 cm cementvakolat

#### R07 RÉTEGREND

- (fsz-i padló hidegburkolat):
- 2 cm metlachi burkolat
  - 2 cm ágyazóhabarcs
  - 10 cm aljzatbeton
  - tömörített feltöltés
  - termett talaj

#### R08 RÉTEGREND

- (pincefödém kazánház):
- 2 cm metlachi burkolat
  - 2 cm ágyazóhabarcs
  - 10 cm aljzatbeton
  - 22 cm poroszsüveg födém
  - 5-6 cm cementvakolat

#### R09 RÉTEGREND

- (fsz-i padló melegburkolat):
- 2 cm parketta burkolat
  - 2 cm párnafa
  - 10 cm aljzatbeton
  - tömörített feltöltés
  - termett talaj

#### R10 RÉTEGREND:

- (pince padlóburkolat kazánház)
- döngölt föld
  - termett talaj

#### R11 RÉTEGREND

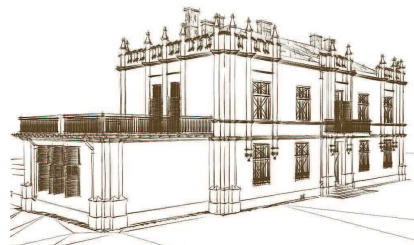
- (erkélylemez):
- 2 cm metlachi burkolat
  - 2 cm ágyazóhabarcs
  - 10 cm aljzatbeton
  - 2 cm vakolat

#### R12 RÉTEGREND

- (pincefödém tárolópincék):
- 2 cm metlachi burkolat
  - 2 cm ágyazóhabarcs
  - 10 cm betonlemez
  - Változó vastagságú feltöltés
  - 25 cm km téglá boltív
  - Fugázott téglafelület

#### R13 RÉTEGREND

- (földszint fölötti födém):
- 2 cm metlachi burkolat
  - 2 cm ágyazóhabarcs
  - 1 rtg bitumenes lemez szigetelés
  - 10 cm aljzatbeton
  - 22 cm poroszsüveg födém
  - 5-6 cm cementvakolat



**Megjegyzés:**  
Az esetleges átalakítási- felújítási munkák előtt a méreteket a helyszínen ellenőrizni kell!

Padlórétegrend és födémrétegrend feltárás nem minden helyiségben készült!

Az épület falszerkezetei kisméretű téglaából készültek!

A vízszintes falszigetelés a járdaszint felett készült 15 cm-rel kátránypapírral!

Pincékben függőleges falszigetelés nem készült!

#### TERVEZŐK:

**3H Mérnöki Iroda Kft.**  
Székesfehérvár, Vértanú u. 52/A  
T: 22/337-387

Hajós Imre  
okl. építőmérnök  
E2-07-0273

Hajósné Jauch Katalin  
okl. építőmérnök  
E2-07-0225

Pálincás István  
okl. építészmérnök  
É 07-0393

#### MEGRENDELŐ:

MAGYAR TUDOMÁNYOS AKADÉMIA  
Agrártudományi Kutatóközpont  
2462 Martonvásár, Brunszvik u. 2.

#### TERV TÁRGYA:

"Kiskastély" épület felmérési terve

#### RAJZ:

**FELMÉRÉSI  
A-A METSZET**

#### LÉPTÉK

1:100

#### DÁTUM

2016. szeptember 30.

**É-06**